

CAMINO CENTRAL PORTUGUÉS
de
Sº Pedro de Rates
à Portela de Tamel

2

Autor: Luis do Freixo

Distancia recorrida: 26,8 km
Subiendo: 486 m; Altitud max: 180 m
Bajando: 257 m; Altitud min: 12 m
Dificultad técnica: skill Moderado

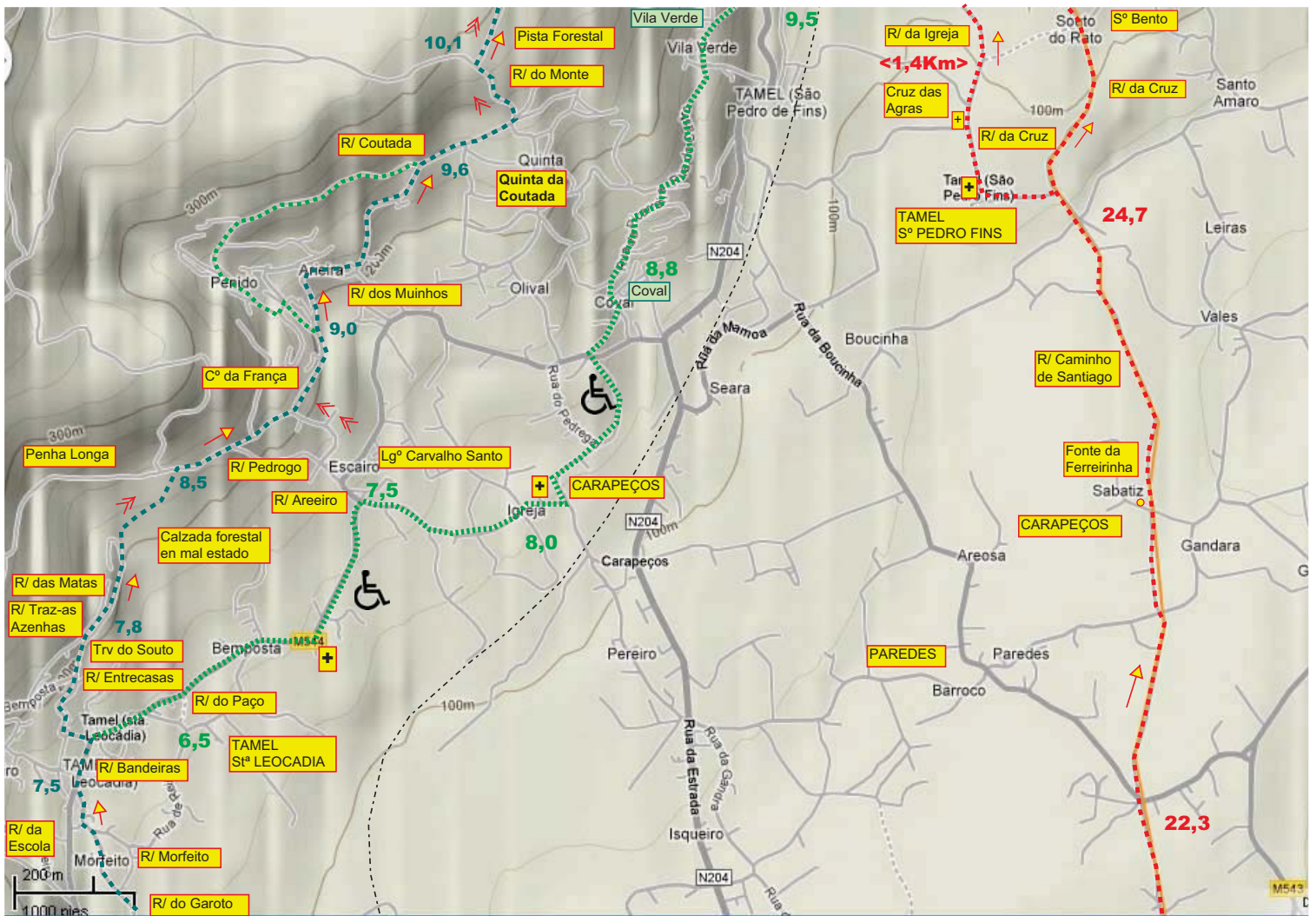
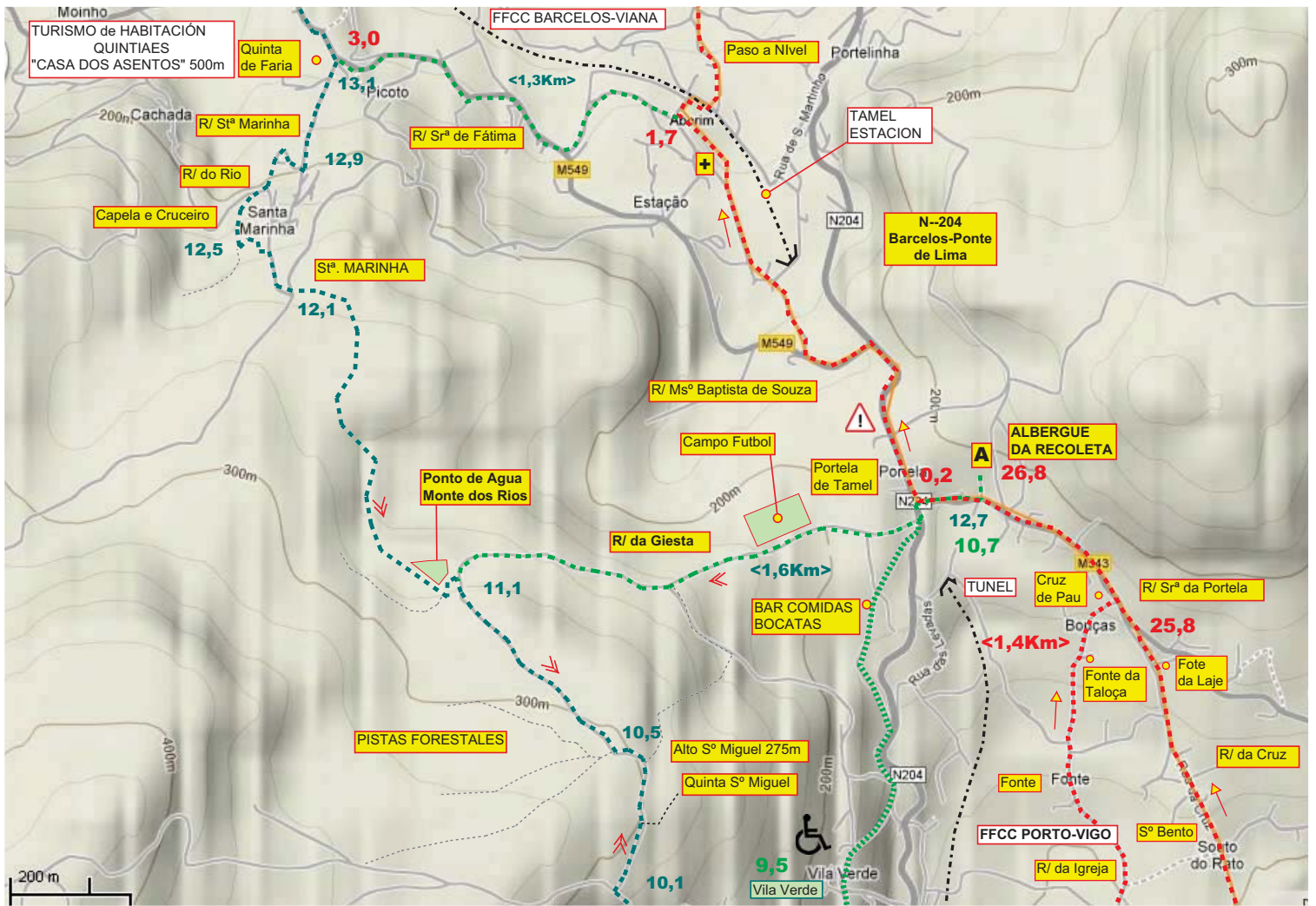
© Luis do Freixo Todos los derechos reservados.

TRACKS:

- <http://es.wikiloc.com/wikiloc/view.do?id=4009578>
- <http://es.wikiloc.com/wikiloc/view.do?id=4014076>
- <http://es.wikiloc.com/wikiloc/view.do?id=870359>

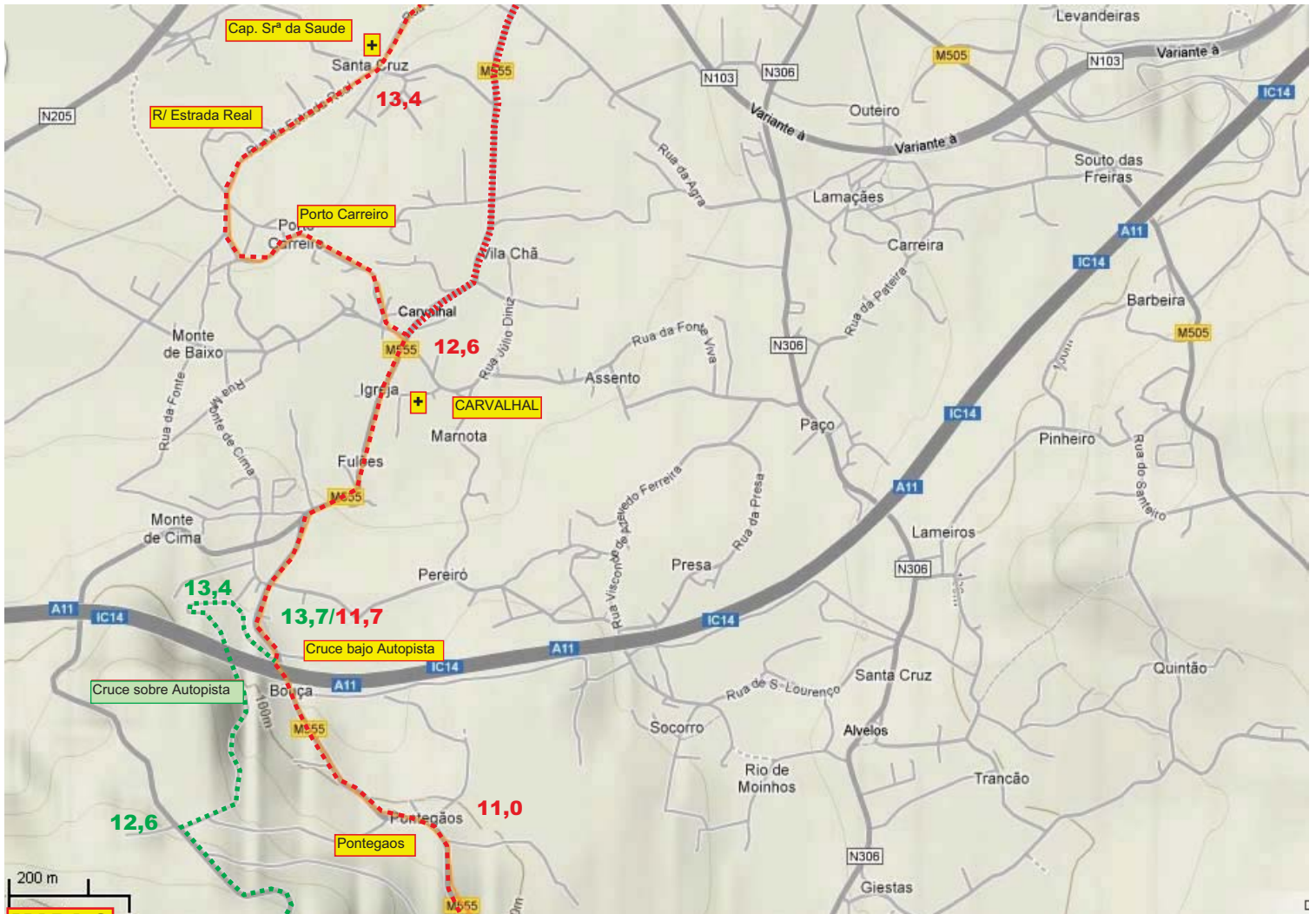
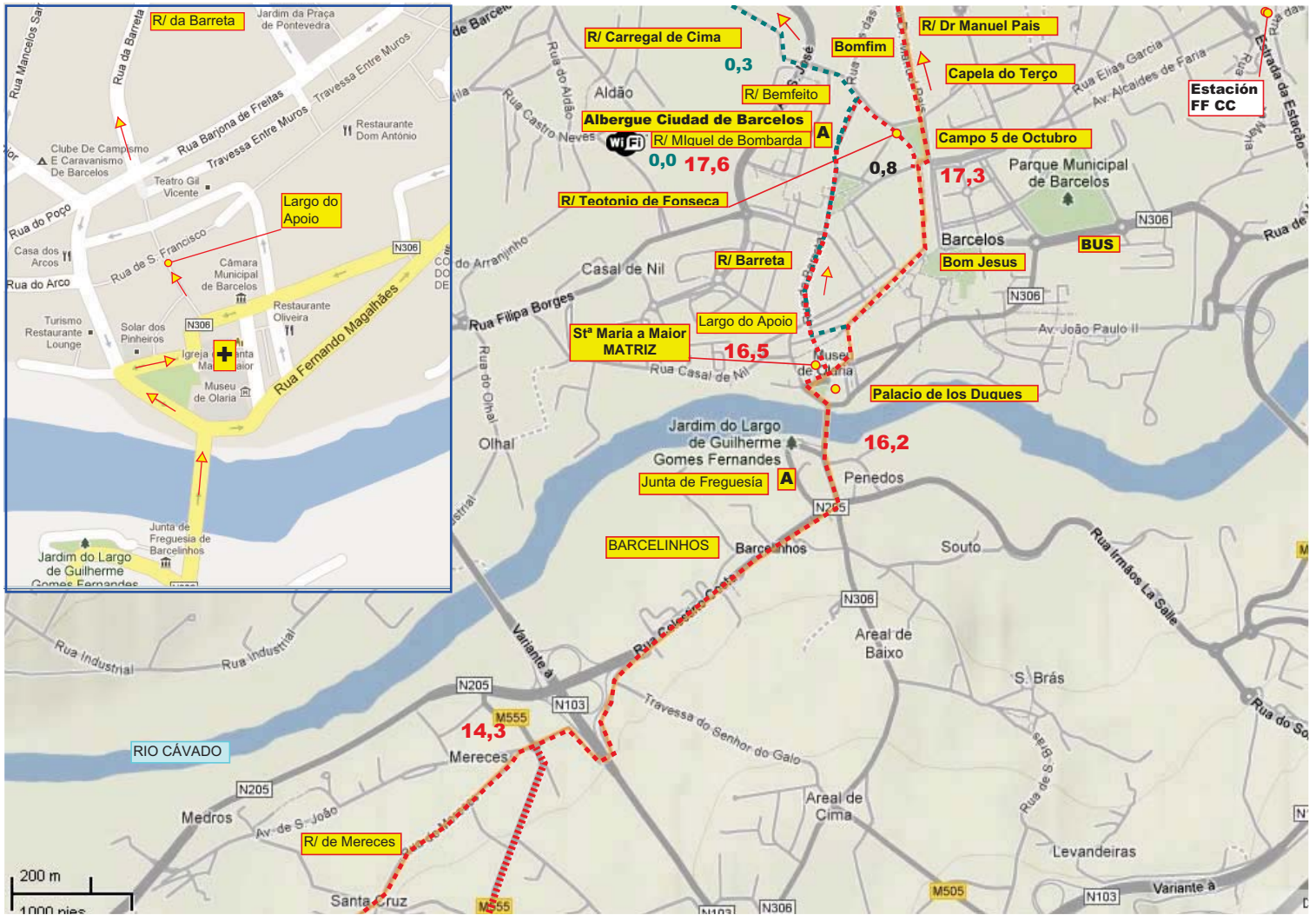
La variante por el Alto de Sº Miguel forma parte de Camino de la Srª del Norte, que continúa por Carvoeiro, Lanheses, Serra de Arga, Cerveira, Gondomar y Vigo

CAMINO CENTRAL PORTUGUÉS: de Rates á Recoleta



MAPA 5

CAMINO CENTRAL PORTUGUÉS: de Rates à Recoleta



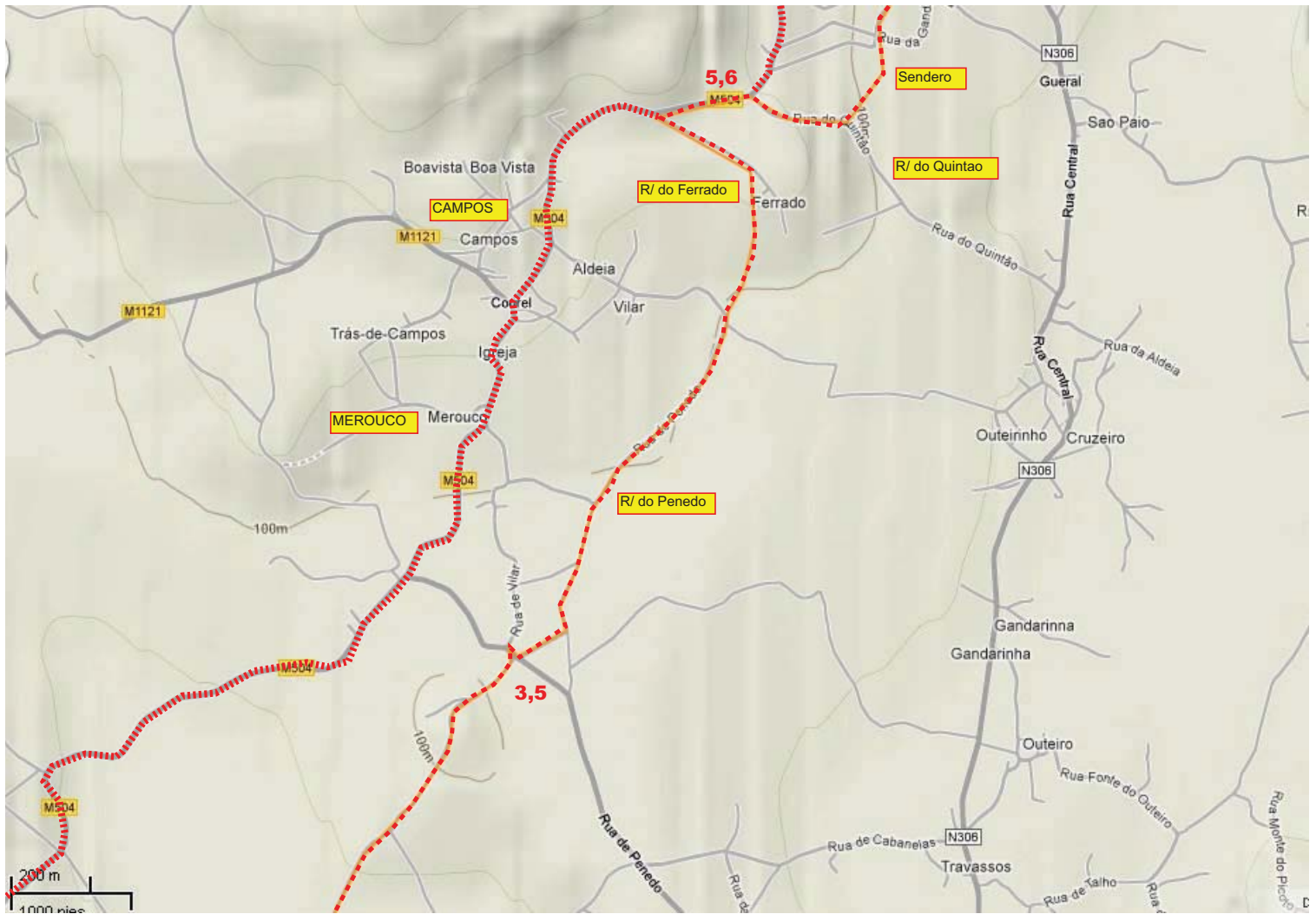
MAPA 3

CAMINO CENTRAL PORTUGUÉS: de Rates á Recoleta



MAPA 2

CAMINO CENTRAL PORTUGUÉS: de Rates á Recoleta



MAPA 1