



CAMINO CENTRAL a Rates
11 Km

N-306

RIO AVE

Tougues

Casa do Caldas

METRO Sª Clara

VILA DO CONDE

R/ do Mourao

Sr do Padrao

Portas da Mãia

Ponte D. Zamudio

N-306

Retorta

Av Fernando Gomes

Ponte do Ave

Sabariz

METRO Azurara

R/ Casal do Monte

R/ Americo Silva

N13

IC1

Macieira de Maia

R/ Sabariz

Sabariz

AZURARA Matriz Cruceiro

R/ do Corgo

N104

R. do Souto

N13

N104

Aldeia Nova

Lente

N104

R. da Lagoa

R. das Cargas

R. Nova

R. de Trás

Vilarrinho

R. do Sol

VILARINHO REFUGIO

0,7 Km

CAMINHO DA COSTA

Areia

Árvore

Auto-Estrada Porto-Caminha

Estr. Nacional 13

R. N.47

R. Central de Vairão

R. dos Terreiros

Macieira da Maia

N104

Travessa L

R. de Sampaio Antonio

R. Ponte D'Ave

R. Luis de Camões

Santagões

R. Luis de Camões

R. Central

R. Merceino Maiz

IC1

A28

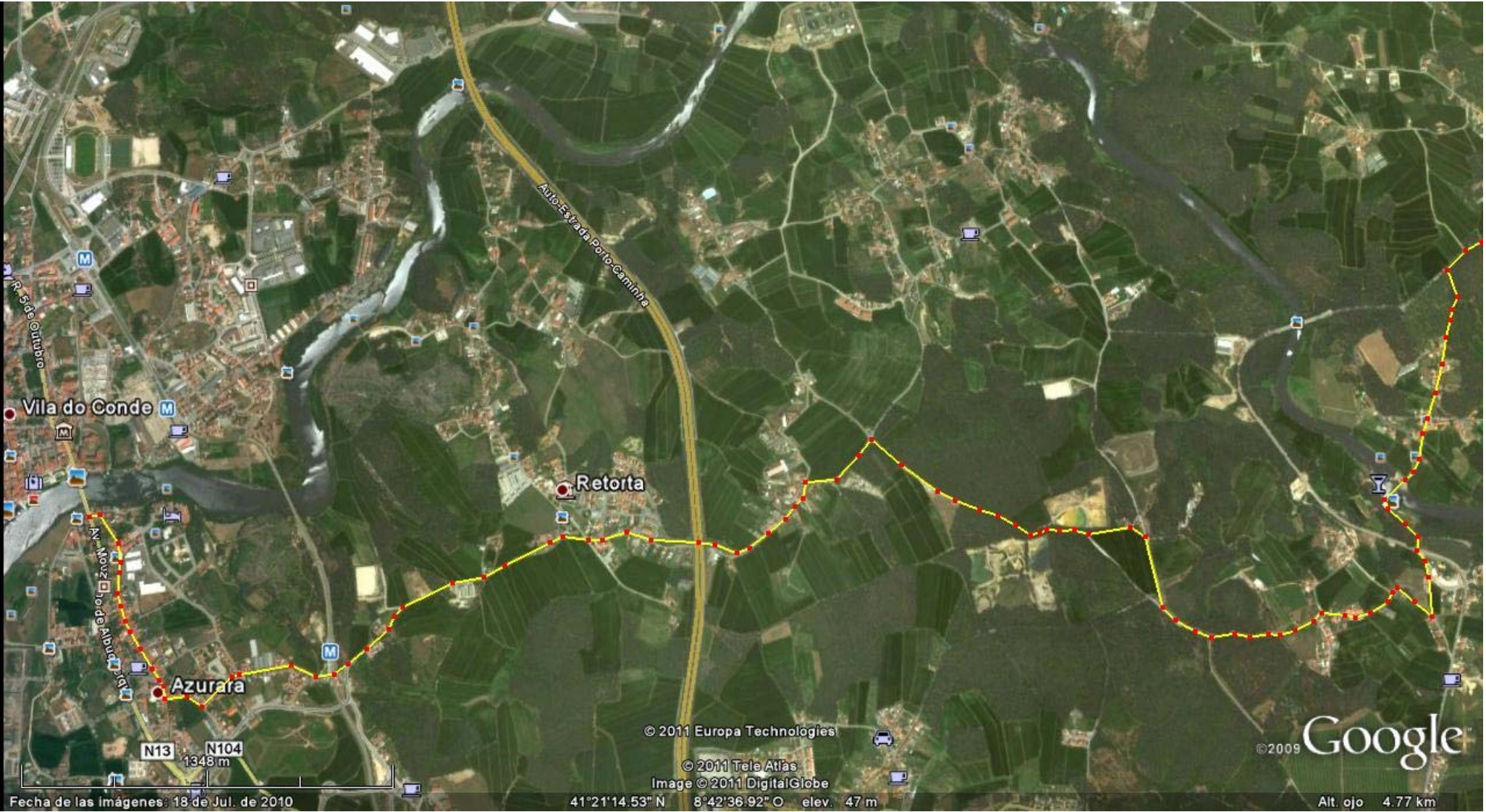
Auto-Estrada Porto-Caminha

Instituto Politécnico do Porto-Escola Superior de Estudos Industriais e de Gestão

R. 5 de Outubro

R. D

Av. João Graça



Vila do Conde M

Retorta

Azurara

Auto-Estação Porto-Caminha

R-5 de Oitubo

Av. Alameda

N13 N104 1348 m

© 2011 Europa Technologies

© 2011 Tele Atlas
Image © 2011 DigitalGlobe

© 2009 Google

Fecha de las imágenes: 18 de Jul. de 2010

41°21'14.53" N 8°42'36.92" O elev. 47 m

Alt. ojo 4.77 km